

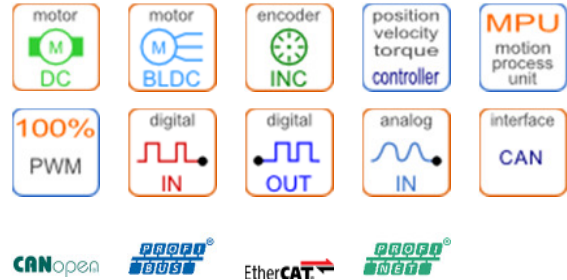


Abbildung ähnlich

## EDC-E2X

### ENGEL Drive Control

Antriebsregler für bürstenlose und bürstenbehaftete Gleichstrommotoren



#### Beschreibung:

Die Antriebsregler der EDC-E2 Familie sind dezentrale, kompakt aufgebaute Drehzahl-, Strom- und Positioniersteuerungen für bürstenlose und bürstenbehaftete Gleichstrommotoren mit einer Betriebsspannung bis 60 Volt und Strömen von 21-35A.

Alle Geräte sind frei parametrierbar und programmierbar. Die integrierte MPU (Motion Process Unit) ermöglicht Ihnen das Speichern einer eigenen Logik und somit einen intelligenten Betrieb ohne übergeordnete Steuerung. Die Antriebsregler der E-Familie sind in der Kombination Hall und Inkrementalgeber Interface, bzw. Sin/Cos erhältlich, der Betrieb von Single und Multiturn- Drehgebern (nur SSI, Gray Code) ist ebenfalls möglich. Die Antriebsregler verfügen über einen modularen Aufbau und sind somit optional mit den gängigen Feldbussen wie CANopen, Profibus, EtherCAT und Profinet verfügbar.

Typ	geeignet für Engel Motoren	Versorgung Leistung	Versorgung Elektronik	Nennstrom 24VDC / 48VDC	Features				
EDC-E20	GNM21...GNM8035 HSM46...HSM7145	9...60VDC	9...30VDC	30A / 21A		4x digital IN	1x digital OUT	1x analog IN	interface CAN
EDC-E25	GNM21...GNM80 HSM46...HSM7145 HSM7160*	9...60VDC	9...30VDC	35A / 26A	100% PWM	8x digital IN	2x digital OUT	1x analog IN	interface CAN

\*gilt nur für 48VDC Wicklungsausführung

#### Technische Merkmale:

- Verwendbar für DC und BLDC Motoren
- LEDs für Gerätestatus und Fehler
- Schutzart IP20
- Montage für Wand
- 100% PWM (nur bei E25)
- Frei programmierbar
- Kompakte Abmessung 111x100x30
- CANopen® (Geräteprofil: DS402, Protokoll: DS301)

#### Optionale Möglichkeiten:

- Vorparametriert auf die Motoren der ENGEL ElektroMotoren AG
- Kundenspezifische Sonderfunktionen
- Profibus
- EtherCAT
- Profinet

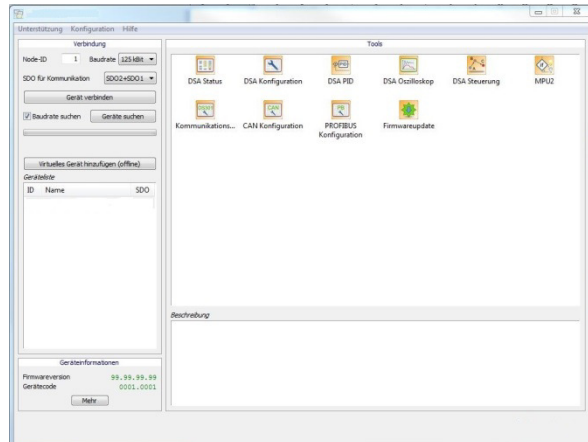
#### Zubehör:

- CAN-Stick 2 (zum parametrieren)
- edcTools (Benutzerfreundliche und sehr flexible Software)

## edcTool Parametriersoftware

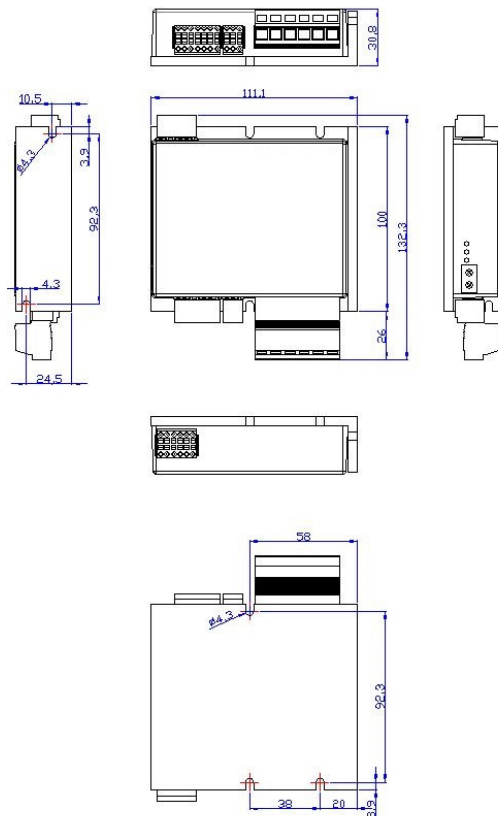
**edcTools** - das Programm ermöglicht eine schnelle Inbetriebnahme und Parametrierung der ENGEL-Geräte ohne Programmierkenntnisse. Momentan ist das Programm edcTools ein Bestandteil des Programms PLC und wird zusammen mit ihm installiert.

**PLC** - eine Programmierumgebung, in welcher Python-Skripte ausgeführt werden können. Das Programm PLC besitzt auch einen CAN-Monitor (ermöglicht das Verschicken und Empfangen von reinen CAN-Nachrichten) und Terminal (ermöglicht die Kommunikation über den seriellen Port).

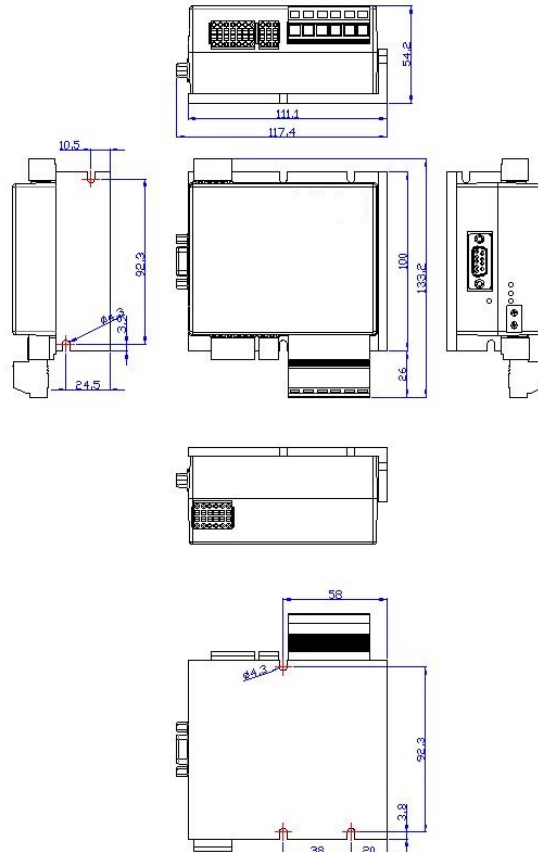


## Maßzeichnung:

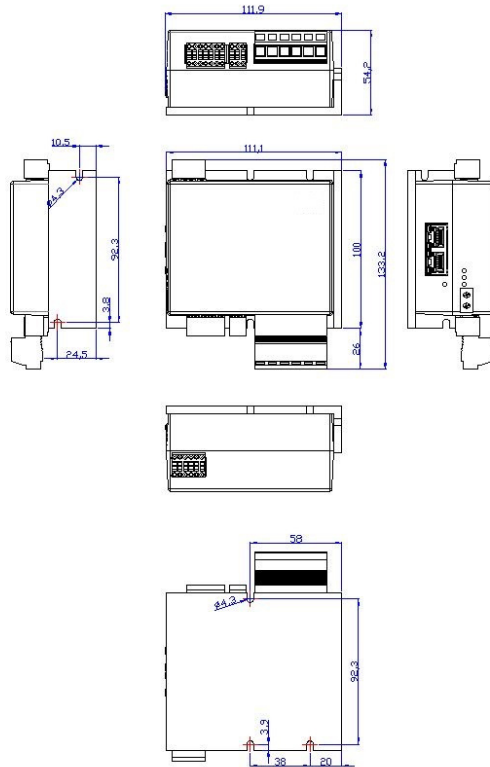
CANopen (Standard)



Profibus



EtherCAT



Profinet

folgt