

EDC-E4X

ENGEL Drive Control

Antriebsregler für bürstenlose und bürstenbehaftete Gleichstrommotoren

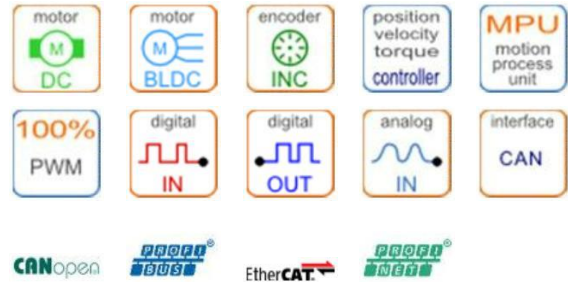


Abbildung ähnlich

Beschreibung:

Die Antriebsregler der EDC-E4 Familie sind dezentrale, kompakt aufgebaute Drehzahl-, Strom- und Positioniersteuerungen für bürstenlose und bürstenbehaftete Gleichstrommotoren mit einer Betriebsspannung bis 60 Volt und Strömen von max. 10-14A.

Alle Geräte sind frei parametrier- und programmierbar. Die integrierte MPU (Motion Process Unit) ermöglicht Ihnen das Speichern einer eigenen Logik und somit einen intelligenten Betrieb ohne übergeordnete Steuerung. Die Antriebsregler der E-Familie sind in der Kombination Hall und Inkrementalgeber Interface, bzw. Sin/Cos erhältlich, der Betrieb von Single und Multiturn- Drehgebern (nur SSI, Gray Code) ist ebenfalls möglich. Die Antriebsregler verfügen über einen modularen Aufbau und sind somit optional mit den gängigen Feldbussen wie CANopen, Profibus, EtherCAT und Profinet verfügbar.

Typ	geeignet für Engel Motoren	Versorgung Leistung	Versorgung Elektronik	Nennstrom 24VDC / 48VDC	Features				
EDC-E40	GNM21...GNM5440 HSM46...HSM7130*	9...60VDC	9...30VDC	10A / 8,5A	<input checked="" type="checkbox"/>	4x digital IN	1x digital OUT	1x analog IN	interface CAN
EDC-E40-HC	GNM21 ... GNM54 HSM46...HSM7130*	9...60VDC	9...30VDC	12,5A / 12,5A	<input checked="" type="checkbox"/>	4x digital IN	1x digital OUT	1x analog IN	interface CAN
EDC-E45	GNM21 ...GNM5440 HSM46...HSM7130*	9...60VDC	9...30VDC	10A / 8,5A	<input type="checkbox"/>	8x digital IN	2x digital OUT	1x analog IN	interface CAN
EDC-E45-HC	GNM21 ... GNM54 HSM46...HSM7130*	9...60VDC	9...30VDC	12,5A / 12,5A	<input type="checkbox"/>	8x digital IN	2x digital OUT	1x analog IN	interface CAN

HC = Ausführung mit Kühlkörper

*gilt nur für 48VDC Wicklungsausführung

Technische Merkmale:

- Verwendbar für DC und BLDC Motoren
- LEDs für Gerätestatus und Fehler
- Schutzart IP20
- Montage für Hutschiene und Wand
- 100% PWM (nur bei E45 und E45-HC)
- Frei programmierbar
- Kompakte Abmessung 110x22,5(40)x77
- CANopen® (Geräteprofil: DS402, Protokoll: DS301)

Optionale Möglichkeiten:

- Vorparametriert auf die Motoren der ENGEL ElektroMotoren AG
- Kundenspezifische Sonderfunktionen
- Profibus
- EtherCAT
- Profinet

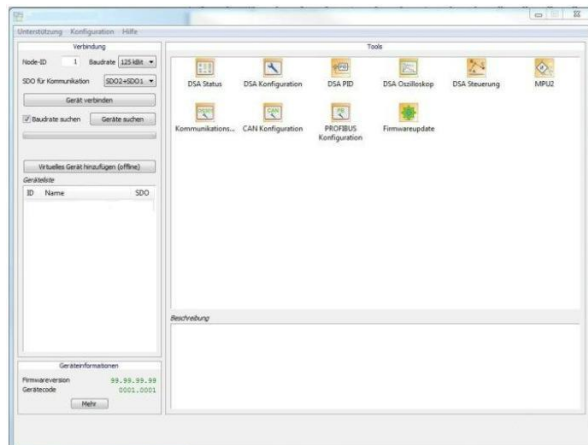
Zubehör:

- CAN-Stick 2 (zum parametrieren)
- edcTools (Benutzerfreundliche und sehr flexible Software)

edcTool Parametriersoftware

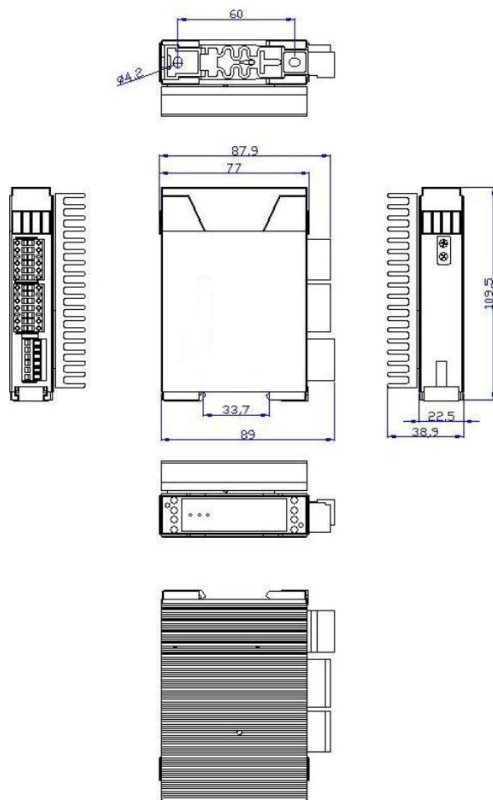
edcTools - das Programm ermöglicht eine schnelle Inbetriebnahme und Parametrierung der ENGEL-Geräte ohne Programmierkenntnisse. Momentan ist das Programm edcTools ein Bestandteil des Programms PLC und wird zusammen mit ihm installiert.

PLC - eine Programmierumgebung, in welcher Python-Skripte ausgeführt werden können. Das Programm PLC besitzt auch einen CAN-Monitor (ermöglicht das Verschicken und Empfangen von reinen CAN-Nachrichten) und Terminal (ermöglicht die Kommunikation über den seriellen Port).

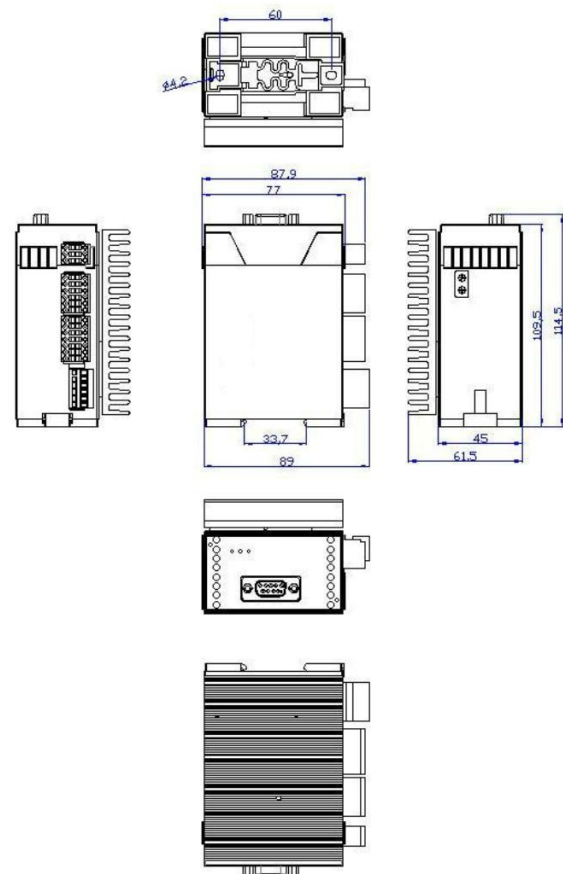


Maßzeichnung:

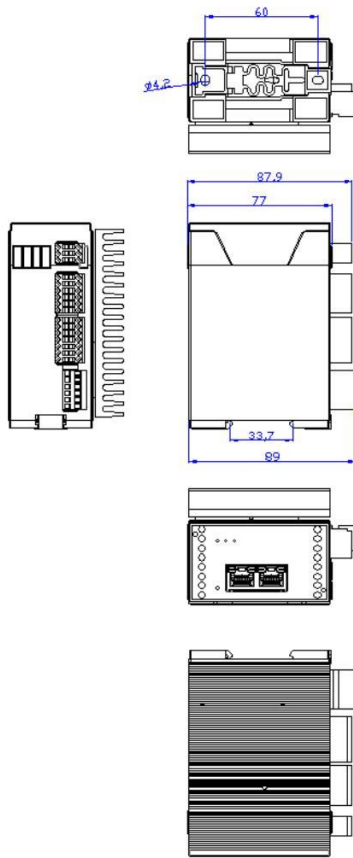
CANopen (Standard)



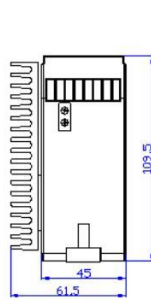
Profibus



EtherCAT



Profinet



folgt